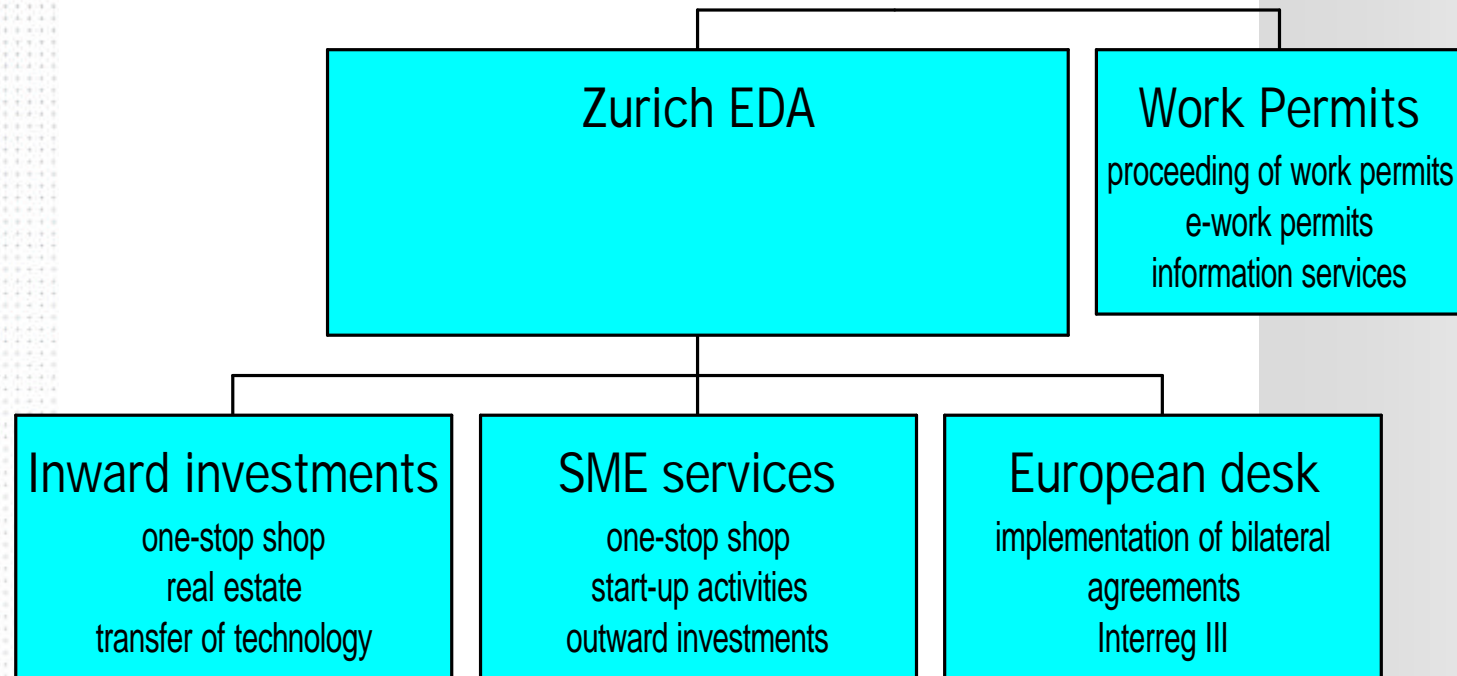


Welchen Anreiz als Firmenstandort bietet der Kanton Zürich

2. Aktivitäten Wirtschaftsförderung

Organisation

The organization of Zurich EDA



Welchen Anreiz als Firmenstandort bietet der Kanton Zürich

2. Aktivitäten Wirtschaftsförderung

Cluster

Vision

- Ein erfolgreiches Clustering erlaubt die optimale Bündelung von Kräften. Gegen innen werden Innovation und Technologietransfer verstärkt und Unternehmensgründungen erleichtert.
- Gegen aussen erlaubt ein Cluster-Mapping ein stärkeres Marketing und Unternehmenskontakte werden durch gute Datenbanken erleichtert (*intelligent matching*)
- Clustering ist auch leicht kommunizierbar und illustriert die Schaffensweise der Wirtschaftsförderung.

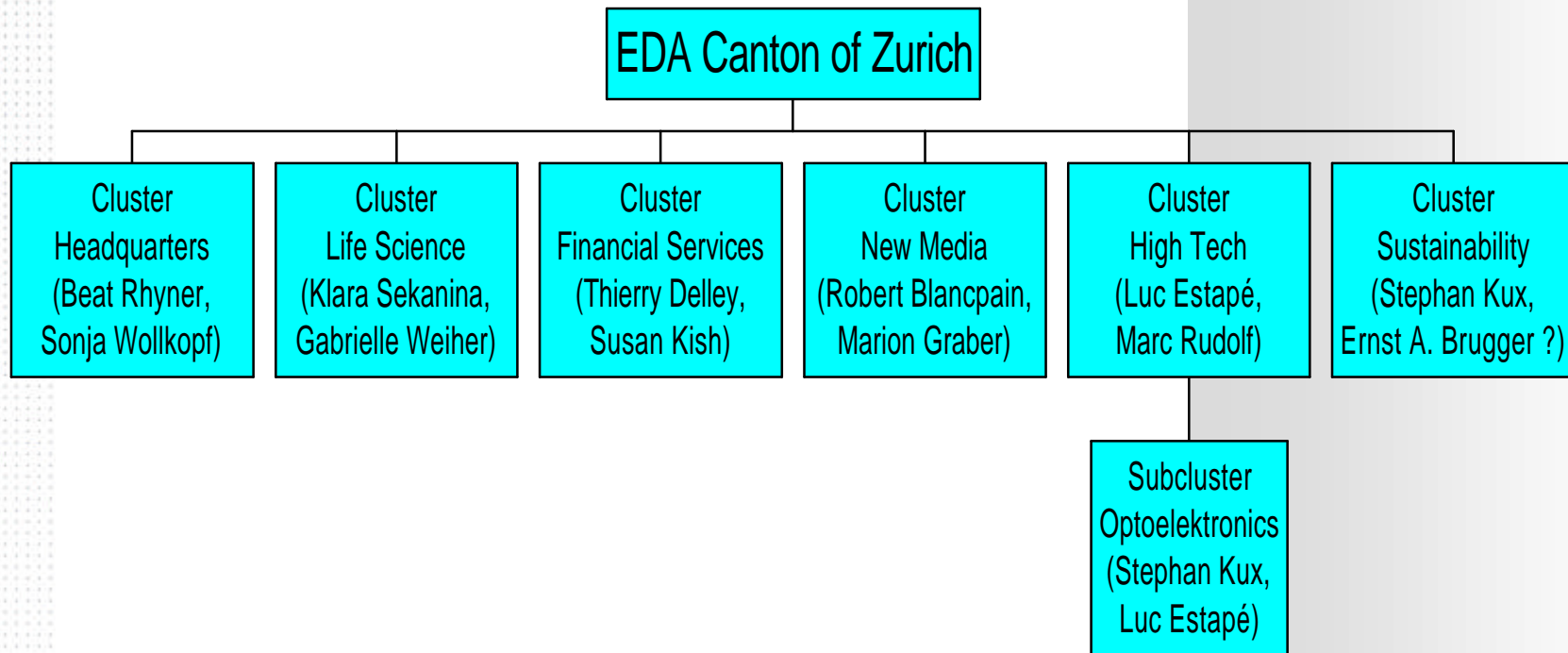
Cluster verstärken Produktivität / Effizienz

- Effizienter Zugang zu spezialisierten Inputs, Dienstleistungen, Spezialisten, Information, Wissen, Institutionen und „öffentlichen Gütern“ (z.B. Ausbildungsgängen)
- Erleichterung der Koordination und Transaktion zwischen Firmen
- schnelle Verbreitung von „best practices“ (lokal und international)
- fortgesetzter und sichtbarer Leistungsvergleich und starke Anreize zur Verbesserung gegenüber lokalen (und internationalen) Mitbewerbern

Clusters und Wettbewerbsfähigkeit II

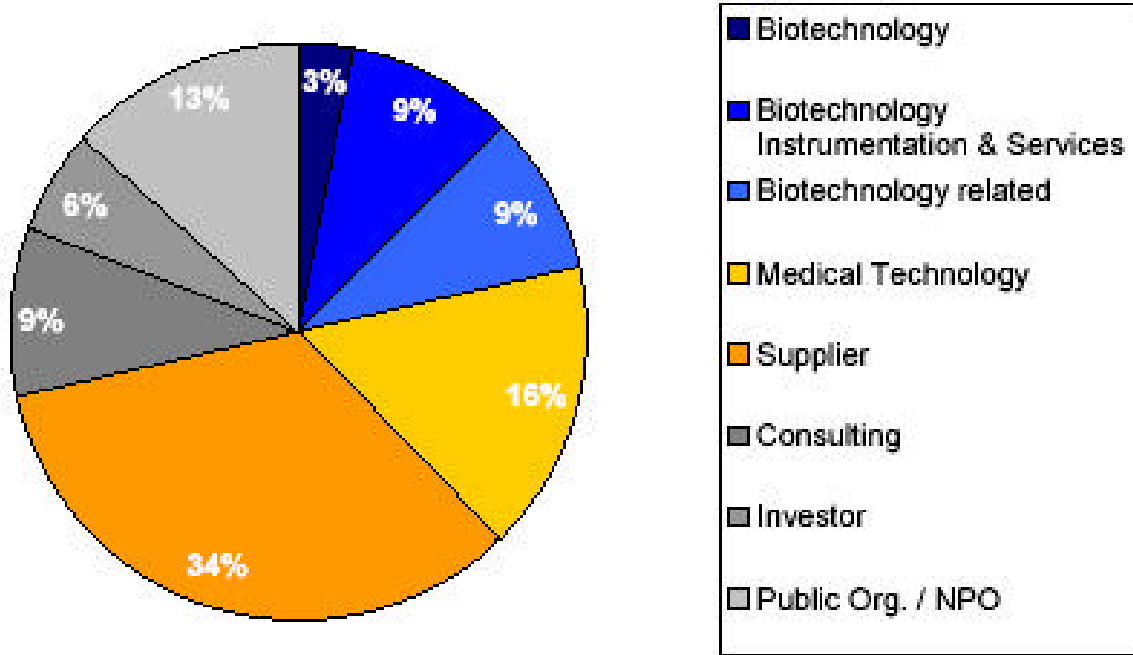
- Cluster sind lokal definierte, branchenspezifische Wertschöpfungs- und Wissensketten
- paradoxerweise nimmt in einer globalisierten Wirtschaft die Bedeutung lokaler Netzwerke an Bedeutung zu
- Lokalisierung und Spezialisierung sind Wettbewerbsvorteile
- Clustering ist ein Instrument zur Differenzierung von Volkswirtschaften durch Spezialisierung und Fokussierung von öffentlichen und privaten Mitteln

Zürichs Clusters



GZA Life Science Cluster / Zurich Med Net

Breakdown Zurich MedNet



GZA Life Science Cluster / Z Zurich Med Net

Die Welt, 01.08.2003

Die Schweiz hat das Potenzial, im Bereich der Biotechnologie weltweit eine Spitzenposition einzunehmen. Nach einer Studie der OECD stossen helvetische Firmen auf grosse Resonanz: Keine anderen wissenschaftlichen Arbeiten werden international so oft zitiert wie Schweizer.

Welchen Anreiz als Firmenstandort bietet der Kanton Zürich

2. Aktivitäten Wirtschaftsförderung ✍ Dienstleistungen

- Wir sind Ihr Eintrittsportal zum Raum Zürich
- Ein individuell zusammengestelltes Dienstleistungspaket d.h. Betreuung von den ersten Akquisitionsgesprächen bis zur Etablierung am Standort
- Beratungen bei Gründungsfragen, steuerlichen Aspekten, Arbeitsbewilligungen u.v.m.



- Wir fördern den Wissenstransfer und die Vernetzung von ansässigen und neugegründeten Unternehmen/Instituten
- Die Abteilung Arbeitsbewilligungen stellt Firmen die Arbeitsbewilligung aus (e-work-permit)
- + politische Arbeit innerhalb der Verwaltung